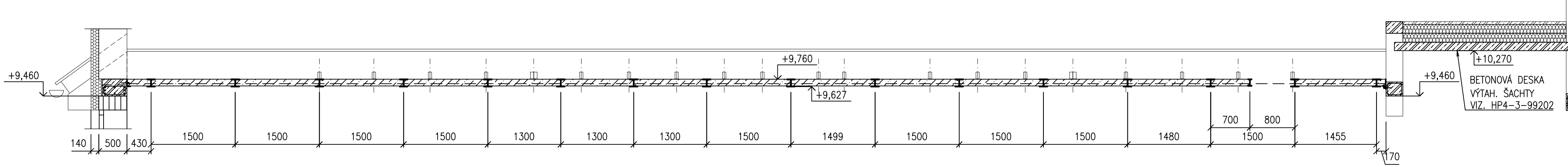
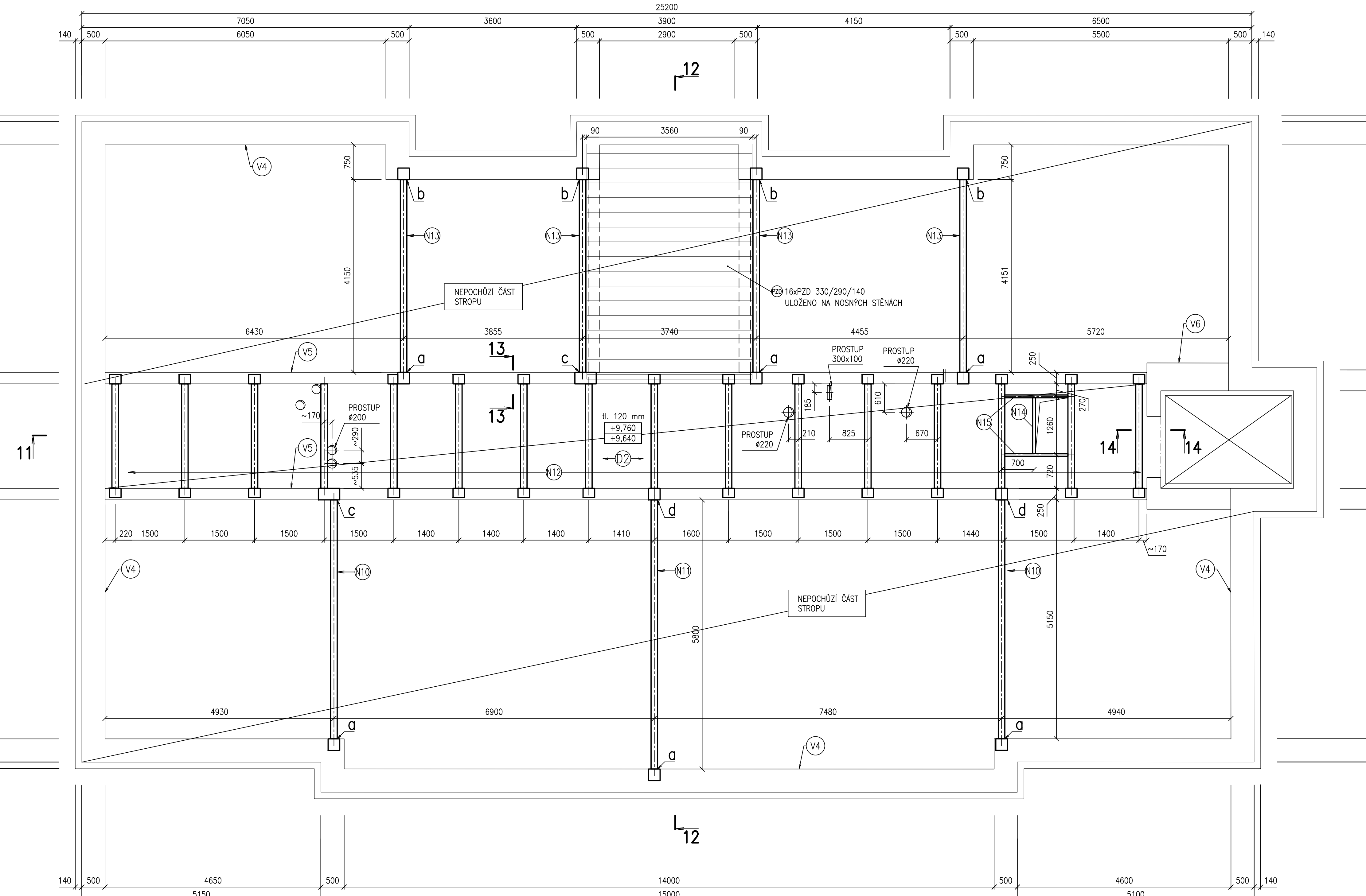


1:50

1:50



PŘED OBJEDNÁNÍM OCELOVÝCH ORVKŮ NUTNO ZAMĚŘIT NA STAVBĚ!! DOPORUČUJEME
VŠECHNY NOSNÍKY NA STAVBU DELŠÍ A NA STAVBĚ UPRAVOVAT ROZMĚRY DLE
SKUTEČNOSTI

OT	OCELOVÝ NOSNÍK	HEA140 DL	CCA 5,15 m;	- 2 KS	250 KG	
OT	OCELOVÝ NOSNÍK	HEA140 DL	CCA 5,80 m;	- 1 KS	140 KG	
OT	OCELOVÝ NOSNÍK	HEA140 DL	CCA 2,25 m;	POZN. 2	- 16 KS	890 KG
OT	OCELOVÝ NOSNÍK	HEA140 DL	CCA 4,15 m;	- 4 KS	410 KG	
OT	OCELOVÝ NOSNÍK	IPE120 DL	CCA 1,20 m;	- 1 KS	20 KG	
OT	OCELOVÝ NOSNÍK	IPE120 DL	CCA 1,26 m;	- 2 KS	30 KG	

HMOTNOST CELKEM	1 720 KG
SVARY, PROŘEZ, ZÁMEČNICKÉ PRVKY, PRVKY PRO DOKLÍNOVÁNÍ ATD.	510 KG
CELKEM	2 250 KG

0CEL: S235JR

- PLATÍ PRO VŠECHNY DETAILS, NENÍ-LI UVEDEN U PŘÍSLUŠNÉHO DETAILU JINAK.
- UVEDENÉ ROZMĚRY JSOU PŘÍBLIŽNÉ, MOHOU BÝT V RÁMCI DÍLENSKÉ DOKUMENTACE UPRAVENY

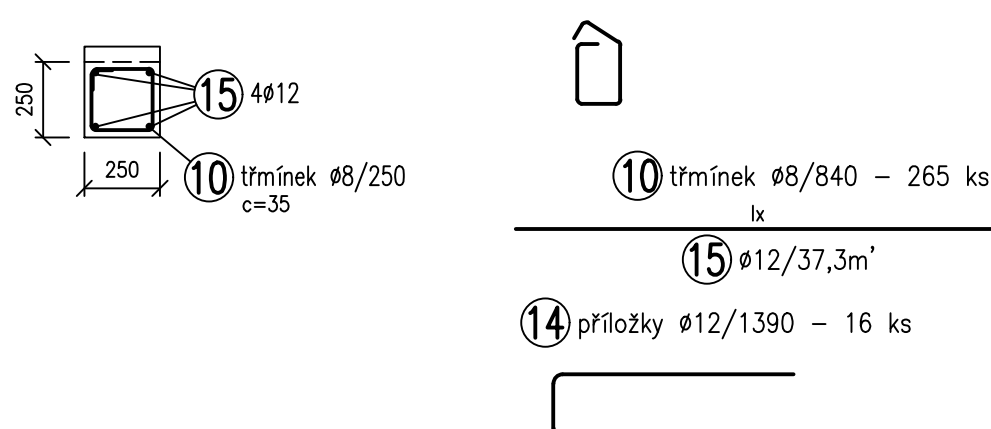
CHÉM. KOTVY DO PAINIHO PLECHU	M16 5.6
SVORNIKY DO ŽB VĚNCŮ	M16 5.6
LEMUJÍCÍ PROFIL: PROFIL Z OHYBANÉHO PLECHU	P3

M16 5.6
M16 5.6
P3

1:25

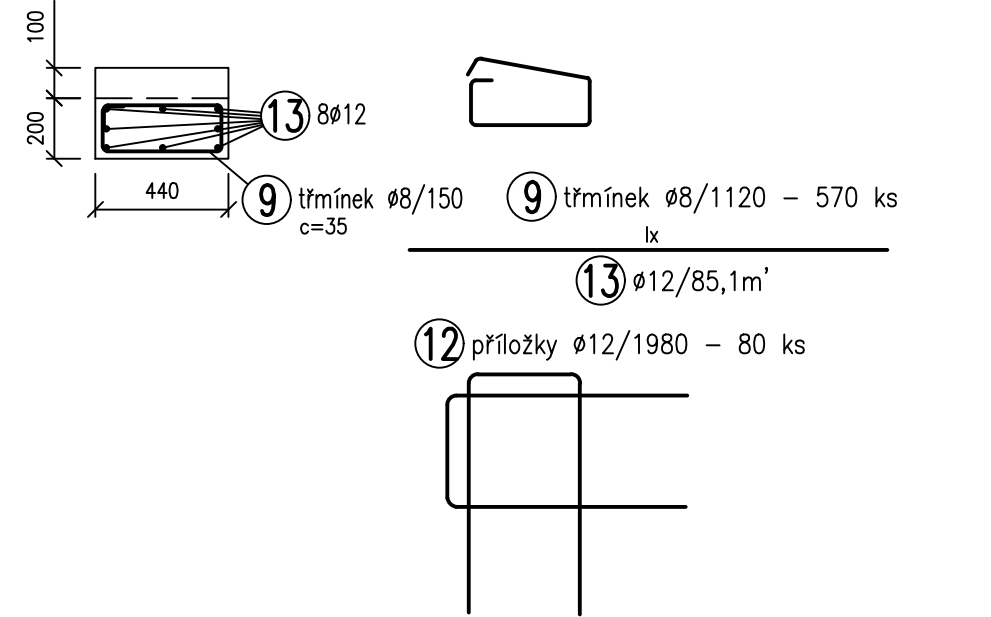
1:25

SCHÉMA VÝZTUŽE



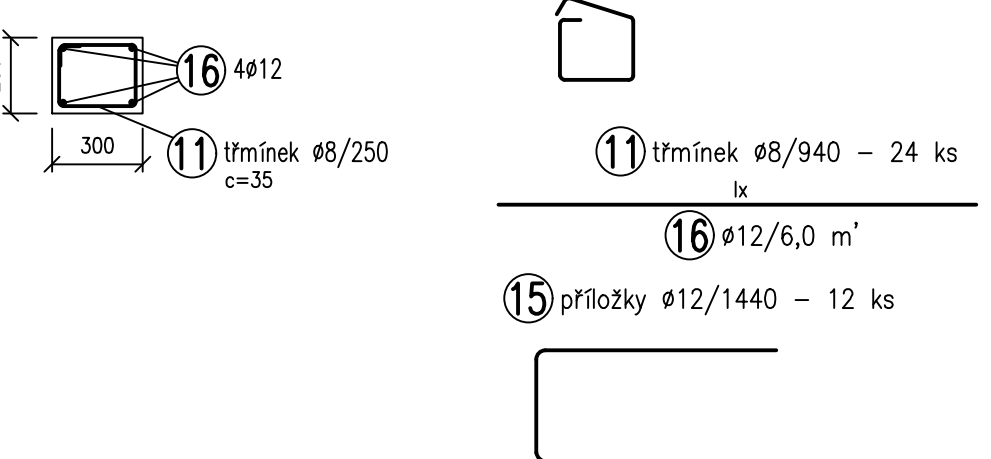
1:25

SCHÉMA VÝZTUŽE

[illegible]

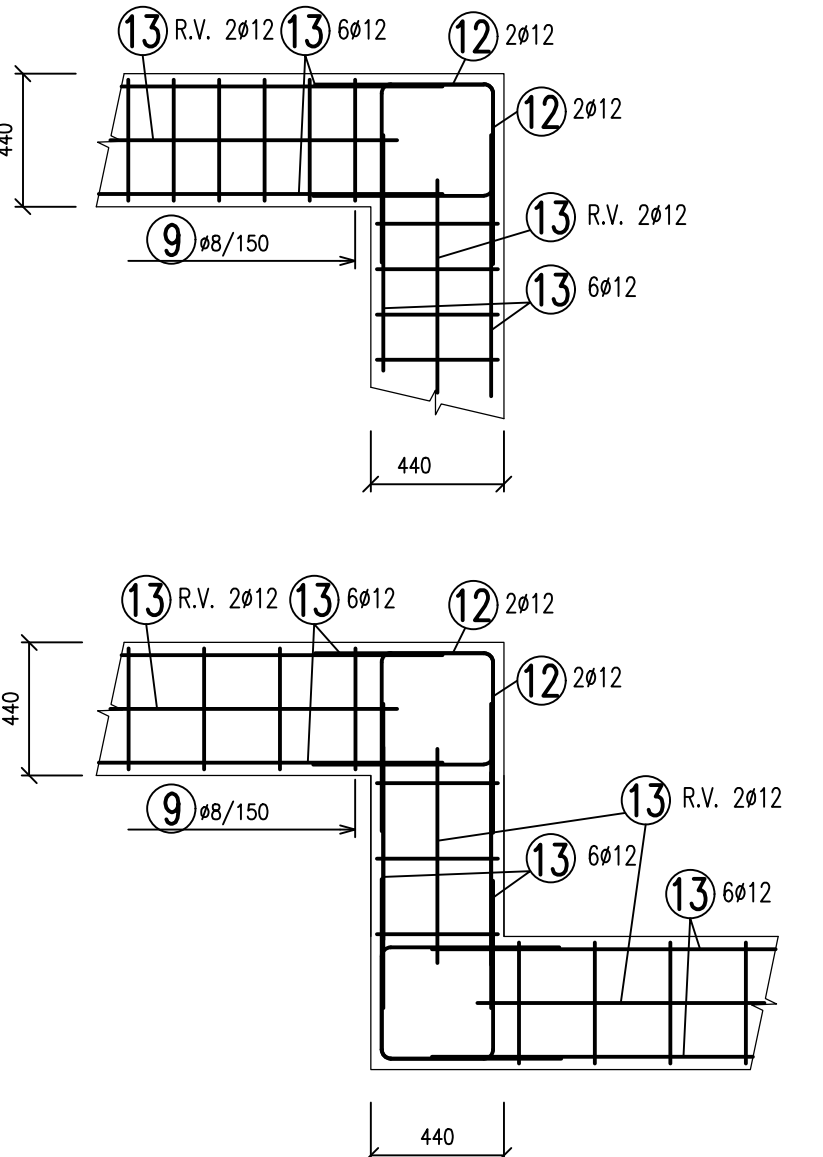
:25

A. VÝZTUŽE

[illegible]

1:25

MA VÝZTUŽE



VÝKAZ VYZTUŽE VĚNCŮ					
Č. položky	ø	Líška	Počet	ø8	ø12
9	8	1120	570	638 400	
10	8	0 840	265	222 600	
11	8	0 940	24	22 560	
12	12	1 980	80		158 400
13	12	85,10	8		680 800
14	12	1 390	16		22 240
15	12	37,3	12		447 600
16	12	6,0	4		24 000
Celková délka [m]				883 560	1333 040
Hmotnost b.m [kg/m]				0,395	0,888
Hmotnost [kg]				349 006	1183 740
Celková hmotnost výztuže [kg]					1532,75
Celková hmotnost výztuže [kg] – s přírůstkem 20%					1839,3

[K1] VÝPIS KARI SÍTI			
VÝZTUŽ PŘI HORNÍM POVRCHU DESKY OCELOBET. STROPU (6x6/100x100), STYKOVAČ PŘESÁHEM - MINIMÁLNÍ DELKA PŘESÁHEU JE 300 mm. - V JEDNOM MÍSTĚ STYKOVAČ MAXIMÁLNĚ 3 VRSTVY KARI SÍTI.			
OBJEDNÁVKA MNOŽSTVÍ SÍTI			
POČET	OZNAČENÍ	HMOTNOST 1KS	HMOTNOST
13	KH30	26,6	345,8 kg
CELKOVÁ HMOTNOST S PŘÍDAVKEM 30%			450,0 kg

<div> <div>TR</div> <div>VÝKAZ TRAPÉZOVÝCH PLECHŮ</div> </div>	
<div> <div>TRAPÉZOVÝ PLECH TR40S/160 H. 0,63 mm</div> <div>51 m² (VČETNĚ 30% NAVÍC NA PŘESAHY)</div> </div>	
CELKOVÁ HMOTNOST	360,0 KG

POZNÁMKY:

- VŠECHNY ROZMĚRY JÍTÓ PŘEKONTROLOVAT NA STAVBĚ PŘED PROVÁZENÍM!
- NATĚRY OK, PŘÍPADNĚ NATĚRIKY DĚL STAVEBNÍ ČÁSTI PD
- OCELOVÉ NOSNÍKY (PŘVLÁKY) SVAŘOVANÉ DO BOXU BUDOU SVAŘENY PO DĚLCE VŽÍ
- SVARY DLOUHÝMI 100 mm OSOVĚ PO 400 mm.
- VŠECHNY SVARY TÍ. 6 mm
- DISTANČNÍ PRVKY V BETONOVÝCH KONSTRUKCÍCH DĚL ZYKLOSTI DODAVATELE.
- DOPORUČUJI VŠECHNY NOSNÍKY DODAT NA STAVBU DELŠÍ A NA STAVBĚ UPRAVOVAT
- ROZMĚRY DĚL SKUTEČNOSTI.
- TATO DOKUMENTACE NENAHRAŽUJE DODAVATELSKOU DOKUMENTACI, DETAILY, VÝZTUHY
- APD. BUDOU ŘEŠENY NA STAVBĚ V RÁMCI DODAVATELSKÉ DOKUMENTACE.
- PŘED PROVÁZENÍM BOURACÍCH PRACÍ MUSÍ BÝT PŘÍLEHLÉ KONSTRUKCE ŘÁDNĚ
- PODPĚRĚNY.
- U DODATEČNÝCH LEPENÝCH KOTEV MUSÍ BÝT DOHRDZENY MINIMÁLNÍ HLUBOKY OSAZENÍ.
- OCELOVÉ NOSNÍKY SPRÁVNĚ DESKY NEBUDOU V DOBĚ MONTÁŽE POLNYM ZPŮSOBEM
- PODPĚRĚNY
- PŘED ZAČÁNÍM PRACÍ OSOUDILŠTĚN S ZHOTOVITĚM PŘESNÉ POLNY PROSTUPŮ

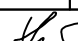
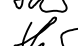
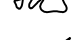


POZN.2: NA OCELOVÉ NOSNÍKY BUDE ULOŽEN TRAPÉZOVÝ PLECH, BETONÁŘSKÁ VÝTUŽ A VYBETONOVANÁ DESKA O CELK. TL. 120 mm DLE DETAILU PRO OCELOBETONOVÝ STROP.

ROU-LI V PROJEKTOVÉ DOKUMENTACI UVEDENY OBCHODNÍ NÁZVY VÝROBKŮ A MATERIÁLŮ, JEDNÁ SE O PŘÍKLAD POŽADOVANÉHO STANDARTU A JE JEJ MOŽNÁ HRADIT VÝROBKEM NEBO MATERIÁLEM SROVNATELNÉ KVALITATIVNÍ ÚROVNĚ.

ŘÍDA PROVEDENÍ DLE ČSN EN 1090-2 EXC 2

DOPLŇUJE VÝKRES Č. _____ HP4-3-99202

 $\pm 0 \cong \text{H. HR. PODLAHY 1.NP}$

DOKUMENTACE JE DUŠEVNÍM MAJETKEM FIRMY HUTNÍ PROJEKT FRYDOK-MISTEK a.s. A NESMÍ BYT POUŽITA BEZ JEJHO VÝED			
a)		DATUM	PROVEDL
OZN. ZMĚNA VYPRACOVAL PROJEKTANT SCHVÁLIL KONTROLOVAL	ING. VÍT HRTOŇ ING. VÍT HRTOŇ ING. ROMAN LISNÍK ING. ROMAN LISNÍK	   	
INVESTOR	Quality Group s.r.o.	DATUM	12/2023
MÍSTO STAVBY	FRYDOK-MISTEK	ÚČEL	ODBOŘNÁ
STAVBA	DOMOV PRO SENIORY FM, UL. ŠKOLSKÁ 401 - REKONSTRUKCE BUDOVY	Č. ZAK.	11394-001-000
STAVEBNÉ KONSTRUKČNÍ ŘEŠENÍ		ARCHIVNÍ ČÍSLO	HP4-1.99127
KONSTRUKCE STROPU NAD 3.NP		LISTŮ 1 MĚŘÍTKO	POČET A4 PŮRADOVCE 07